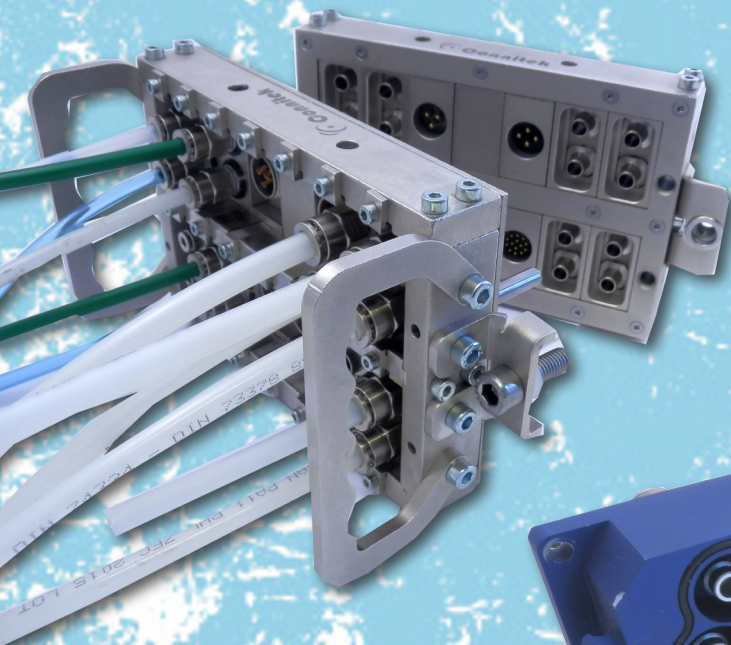
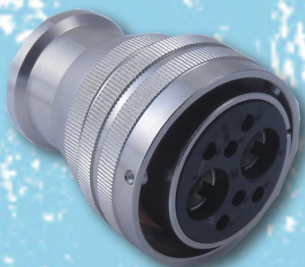
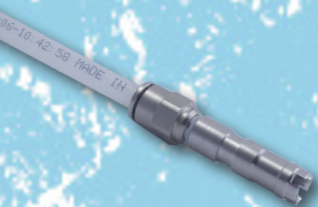




Connitek



CONNETTORI PNEUMATICI ED ELETTROPNEUMATICI

SETTEMBRE 2021

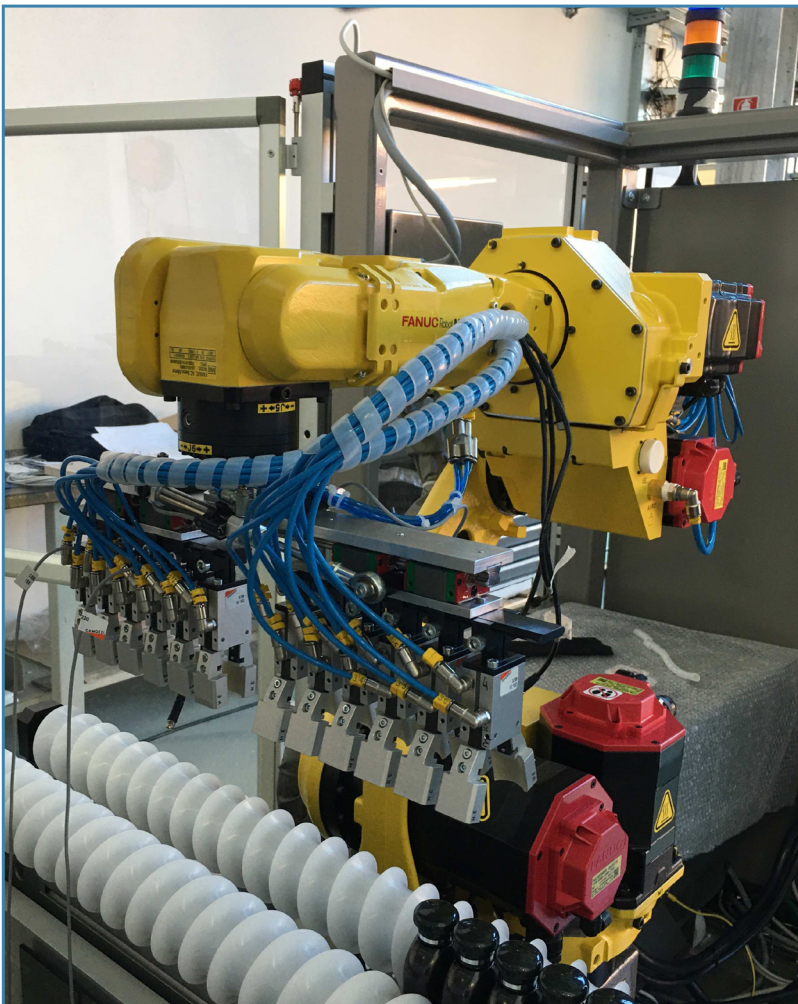
Connettori Pneumatici ed Elettropneumatici

Connessioni Ibride

I collegamenti elettrici e pneumatici costituiscono una parte importante delle applicazioni industriali, in particolar modo nell'automazione e robotica.

In generale queste connessioni sono sviluppate separatamente, creando problemi di integrazione e di occupazioni di spazi che diventano sempre più problematici con le crescenti necessità di sezionamento rapido, per cambio di produzione, processo e manutenzione.

L'applicazione tipica è il comando di pinze pneumatiche o in generale di sistemi di movimentazione, dove il cambio rapido di configurazione si rivela un importante strumento di flessibilità, garantendo al tempo stesso la sicurezza dell'operazione.



Sistema di movimentazione di oggetti di forma varia con pinze pneumatiche.

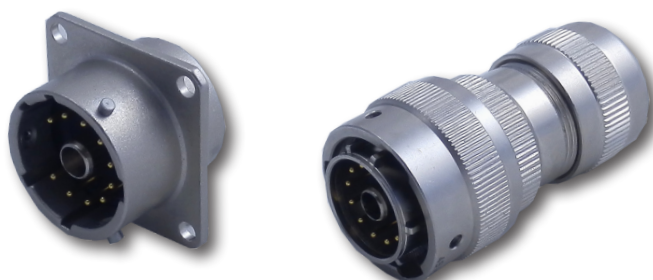
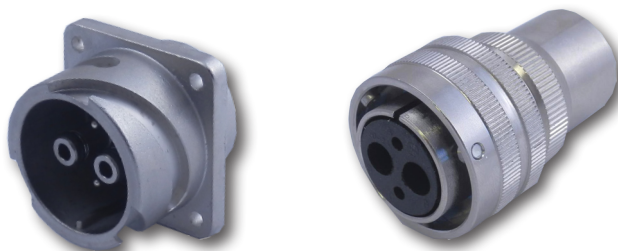
Le connessioni pneumatiche ed elettropneumatiche di seguito proposte coprono le esigenze per tubi Rilsan e poliuretani di diametro esterno 4, 5, 6, 8, 10, 12 mm. e collegamenti elettrici da AWG 26 a AWG 4 (0,25 - 8 mm²).

Linee di Prodotto

Serie CKBE

Connettori circolari con accoppiamento a baionetta, derivati dalle norme Mil 5015 e VG95234.

Robusti ed affidabili, ampliano con contatti pneumatici la gamma dei connettori elettrici delle serie CKB.



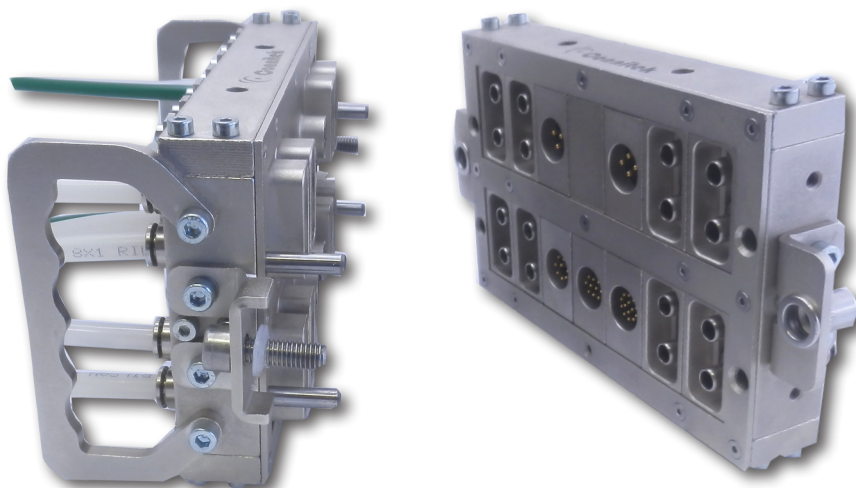
CKPE

Versione elettropneumatica a baionetta, derivata dalla norma MIL 26482.

E' il connettore circolare piu' piccolo in versione elettropneumatica .

Serie CKS1

Connettore rettangolare da 6 a 14 moduli, con accoppiamento a viti laterali. Moduli con contatti pneumatici ed elettrici.



Serie CKS2

Connettore rettangolare monoblocco con accoppiamento a ganci laterali, con varie configurazioni di contatti elettrici.



E' possibile sviluppare soluzioni dedicate, nel caso che le serie proposte non rispondano alle Vostre esigenze.

SERIE CKBE



Caratteristiche elettriche ed ambientali in accordo a MIL-DTL-5015 e VG95234 ove applicabili.

Contatti pneumatici con filetto posteriore 1/4" e 1/8" idonei all'utilizzo di attacchi rapidi per tubi di diametro 10 - 8 - 6 - 4 mm. e con attacco a resca per diametro 6 mm.

Contatti Elettrici per fili da AWG26 a AWG 8 (0,6 - 10 mm²)

SERIE CKBE

HOW TO ORDER

CKBE **06** - **20-24-D4** - **P** **MXX** **---**

1 **2** **3** **4** **5** **6**

- 1 - Serie elettropneumatica circolare a baionetta.
- 2 - Configurazione (00 - 01 - 02 - 06).
- 3 - Taglia del connettore e disposizione contatti.
- 4 - Tipo contatto elettrico a saldare argentato : P maschio-S femmina.
- 5 - Custodia posteriore : MXX filetto metrico. PGXX filetto PG.
- 6 - Modifiche :

Omesso per standard

T51 : trattamento superficiale zinco-nickel nero

C : contatto elettrico argentato a crimpare

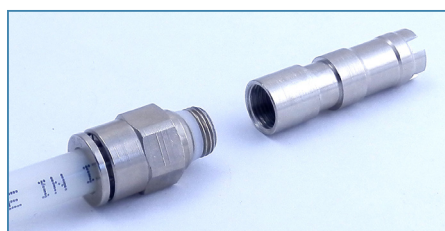
R : attacco rapido incluso (solo per contatti 1/4" e 1/8")

1/4" : R10 - R8 - R6 - R4

1/8" : R8 - R6 - R4

Caratteristiche Tecniche

- Contatti pneumatici



Contatto con filetto da 1/4" o 1/8" per attacco rapido (non fornito col connettore) per tubi di diametro esterno 10 - 8 - 6 - 4 mm.



D4 per attacco a resca senza attacco rapido, per tubo di diametro esterno 6 mm.

- Contatti elettrici: a saldare, lega di rame argentata
 - taglia 16 : per fili da 0,25 a 1,5 mm²
 - taglia 12 : per fili da 0,6 a 3 mm²
 - taglia 8 : per fili da 3 a 10 mm²

- Isolante: gomma cloroprenica -55 + 125C°.

- Corpo: Lega di alluminio con trattamento superficiale di nickel elettrolitico, RoHS compliant.

SERIE CKBE

CONFIGURAZIONE



CKBE00 - 20-24-D4 - PMXX

Connettore a pannello
con custodia metrica o PG



CKBE01 - 20-24-D4 - PMXX

Connettore per giunzione volante
con custodia metrica o PG



CKBE02 - 20-24-D4 - P

Connettore a pannello





CKBE06 - 20-24-D4 - SMXX

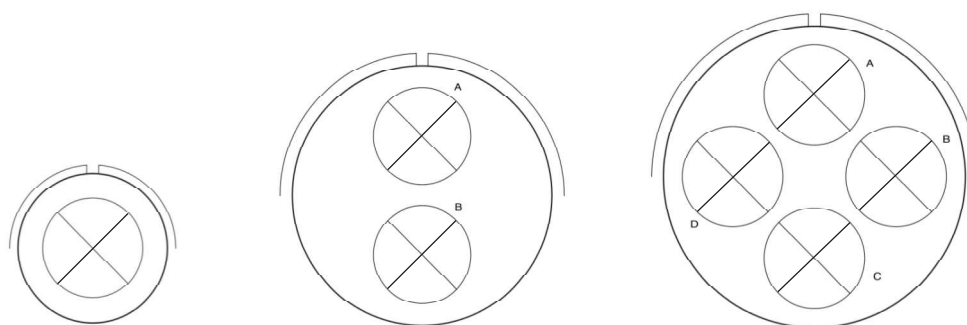
Connettore volante
con custodia metrica o PG

SERIE CKBE

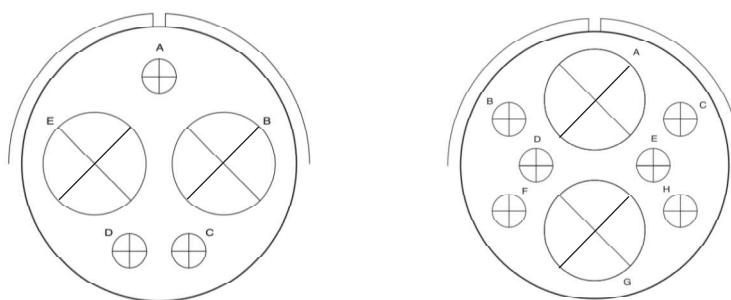
Disposizione contatti con filetto posteriore 1/4"

Per attacchi rapidi per tubi diametro esterno 10 - 8 - 6 - 4 mm, non forniti nella versione standard.

Legenda Contatti :  Pneumatico 1/4"  Elettrico Size 12



ARRANGEMENT	20-2-1/4"	32-5-1/4"	36-5-1/4"
N. Contatti Pneumatici	1	2	4
N. Contatti Elettrici	0	0	0



ARRANGEMENT	32-1-1/4"	32-15-1/4"
N. Contatti Pneumatici	2	2
N. Contatti Elettrici	3 Size 12	6 Size 12

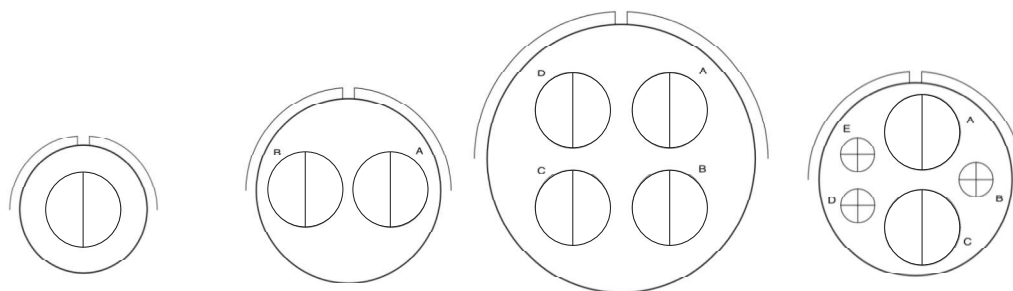
Il contatto elettrico size 12 accetta fili da AWG 20-12 (0,6 - 3 mm²), per corrente fino a 40 Amp.
 Il contatto pneumatico con filetto 1/4" accetta tubi di diametro esterno 10 - 8 - 6 - 4 mm mediante l'impiego di attacco rapido .

SERIE CKBE

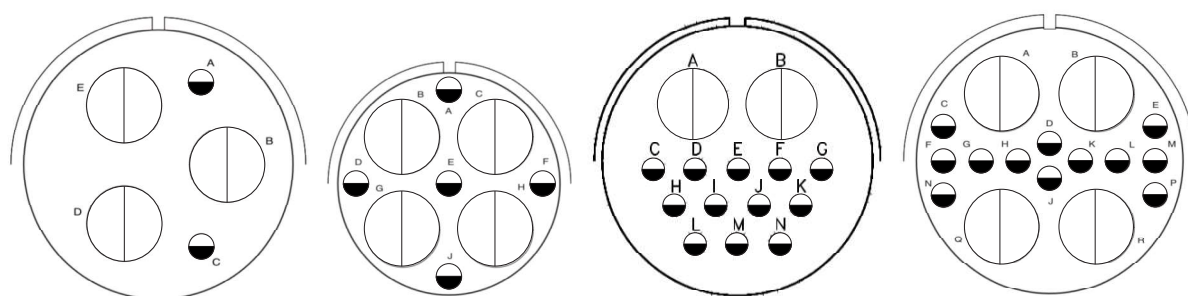
Disposizione contatti con filetto posteriore 1/8"

Per attacchi rapidi per tubi diametro esterno 8 - 6 - 4 mm, non forniti nella versione standard.

Legenda Contatti :



ARRANGEMENT	18-6-1/8"	24-9-1/8"	32-17-1/8"	24-12-1/8"
N. Contatti Pneumatici	1	2	4	4
N. Contatti Elettrici	0	0	0	3 Size 12



ARRANGEMENT	32-2-1/8"	28A-9-1/8"	32-9-1/8"	32-68-1/8"
N. Contatti Pneumatici	3	4	2	4
N. Contatti Elettrici	2 Size 16	5 Size 16	12 Size 16	12 Size 16

Il contatto elettrico size 16 accetta fili da AWG 20-16 (0,6 - 1,5 mm²), per corrente fino a 40 Amp.

Il contatto pneumatico con filetto 1/8" accetta tubi di diametro esterno 8 - 6 - 4 mm mediante l'impiego di attacco rapido.

SERIE CKBE

Contatti pneumatici con a resca per tubi di diametro esterno 6 mm.

Legenda Contatti :



Pneumatico D4



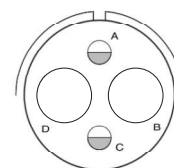
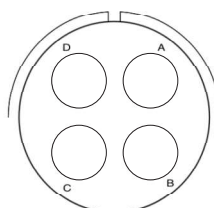
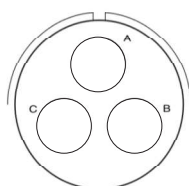
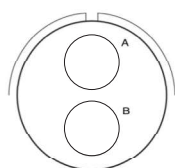
Elettrico
Size 8



Elettrico
Size 12



Elettrico
Size 16



ARRANGEMENT

20-23-D4

22-2-D4

24-22-D4

20-24-D4

N. Contatti Pneumatici

2

3

4

2

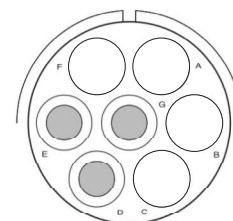
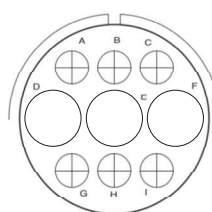
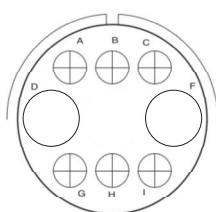
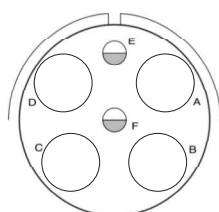
N. Contatti Elettrici

0

0

0

2 Size 16



ARRANGEMENT

24-06-D4

24-11A-D4

24-11-D4

24-10A-D4

N. Contatti Pneumatici

4

2

3

4

N. Contatti Elettrici

2 Size 16

6 Size 12

6 Size 12

3 Size 8

Il contatto elettrico size 8 accetta fili AWG 16-8 (1,5 - 10 mm²), per corrente fino a 73 A.

Il contatto elettrico size 12 accetta fili AWG 20-12 (0,6 - 3 mm²), per corrente fino a 40 A.

Il contatto elettrico size 16 accetta fili AWG 20-16 (0,6 - 1,5 mm²), per corrente fino a 22 A.

Il contatto D4 accetta tubi di diametro esterno 6 mm con attacco a resca.

SERIE CKBE

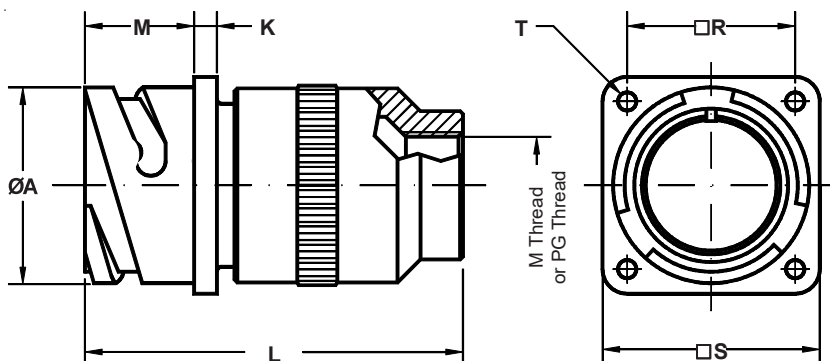
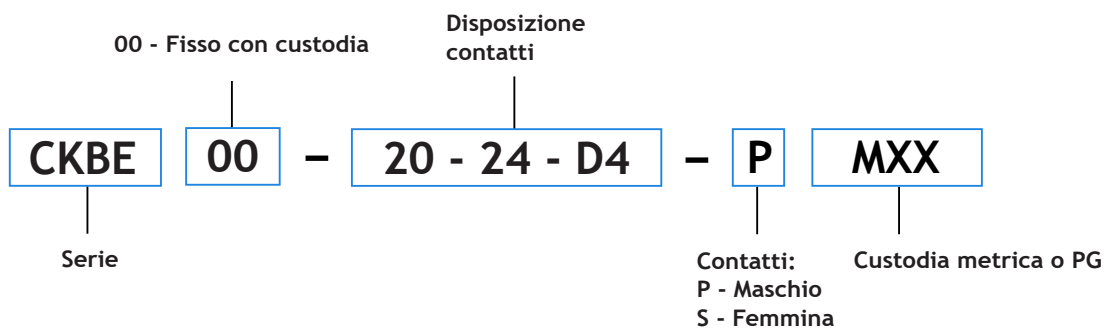
Disposizione Contatti	CONTATTI PNEUMATICI			CONTATTI ELETTRICI		
	1/4"	1/8"	Resca	Size 16	Size 12	Size 8
18-6-1/8"		1				
20-2-1/4"	1					
20-23-D4			2			
20-24-D4			2	2		
22-2-D4			3			
24-06-D4			4	2		
24-9-1/8"		2				
24-10-D4			4			3
24-11-D4			3		6	
24-11A-D4			2		6	
24-12-1/4"		2			3	
24-22-D4			4			
28A-9-1/8"		4		5		
32-1-1/4"	2				3	
32-2-1/8"		3		2		
32-5-1/4"	2					
32-9-1/8"		2		12		
32-15-1/4"	2				6	
32-17-1/8		4				
32-68-1/8"		4			12	
36-5-1/4"	4					

CONTATTO PNEUMATICO	TUBO DIAMETRO ESTERNO mm.	COLLEGAMENTO TUBO
1/4"	10 - 8 - 6 - 4	ATTACCO RAPIDO (NON INCLUSO)
1/8"	8 - 6 - 4	ATTACCO RAPIDO (NON INCLUSO)
D4	6	ATTACCO A RESCA

CONTATTO ELETTRICO	AWG	SEZ. mm ²	Amp 20°C	Amp 80°C	RESISTENZA CONTATTO
16	26-16	0,25 - 1,5	22 A	13 A	6 mΩ
12	20-12	0,6 - 3	41 A	23 A	3 mΩ
8	12-8	4 - 10	73 A	45 A	1 mΩ

SERIE CKBE

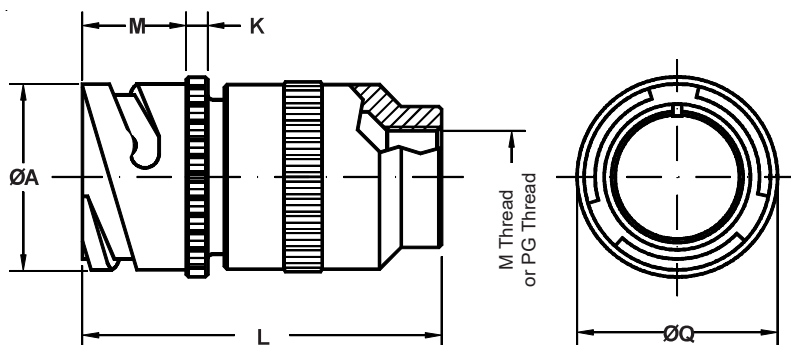
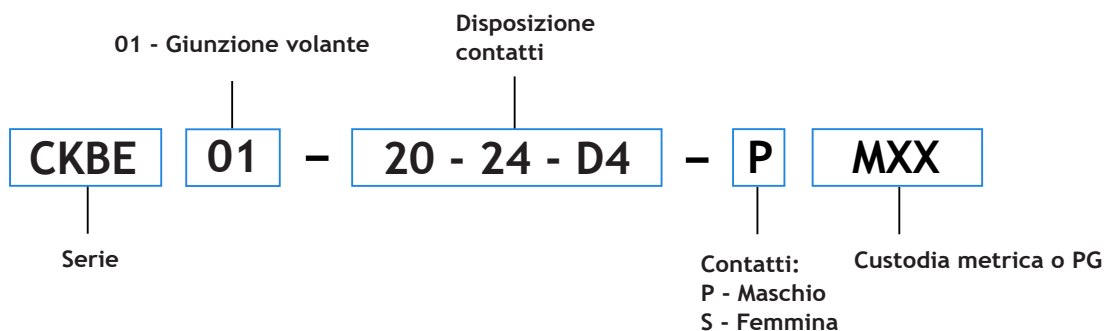
Connettore fisso con custodia metrica o PG



Shell size	ØA +0 -0.1	K ±0.2	L Max.	M +0.2 -0	MXX Fine Pitch 1,5	R ±0.1	S ±0.2	ØT +0.1 -0	PGXX
18	30.7	4.0	66.5	19.1	M20	27.00	35.0	3.2	PG11 / PG13.5 / PG16 / PG21
20	34.0	4.0	69.5	19.1	M25	29.40	38.0	3.2	PG16 / PG21 / PG29
22	37.3	4.0	69.5	19.6	M25	31.75	41.0	3.2	PG16 / PG21 / PG29
24	40.9	4.0	71.5	20.6	M32	34.90	44.5	3.7	PG16 / PG21 / PG29
28	46.7	4.0	76.5	20.7	M32	39.70	50.9	3.7	PG16 / PG21 / PG29
32	53.4	4.0	82.5	22.3	M36	44.45	57.0	4.3	PG21 / PG29
36	59.6	4.0	87.5	22.3	M40	49.20	63.5	4.3	PG21 / PG29

SERIE CKBE

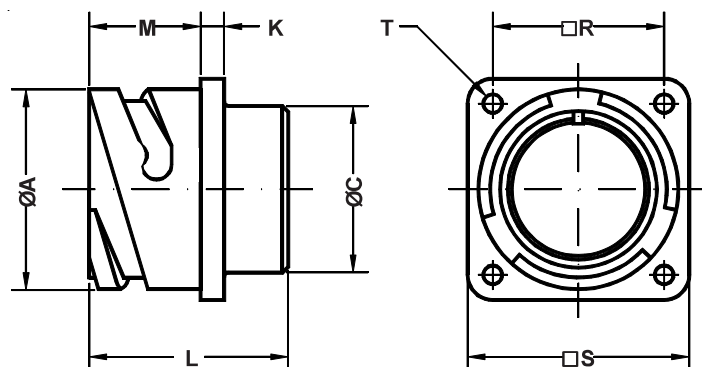
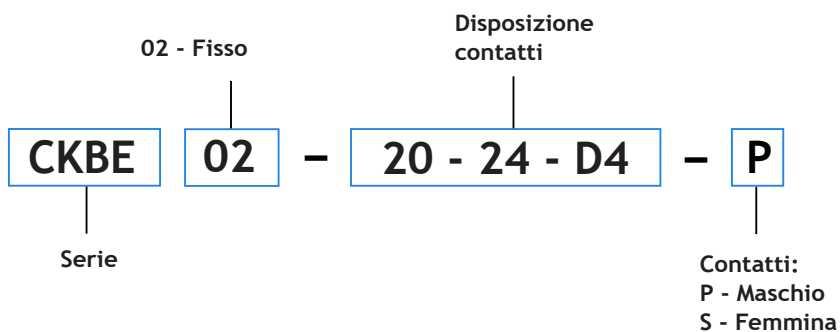
Connettore per giunzione volante con custodia metrica o PG



Shell size	ØA +0 -0.1	K ±0.2	L Max.	M +0.2 -0	MXX Fine Pitch 1,5	ØQ ±0.1	PGXX
18	30.7	4.0	66.5	19.1	M20	33.8	PG11 / PG13.5 / PG16 / PG21
20	34.0	4.0	69.5	19.1	M25	36.9	PG16 / PG21 / PG29
22	37.3	4.0	69.5	19.6	M25	39.5	PG16 / PG21 / PG29
24	40.9	4.0	71.5	20.6	M32	43.9	PG16 / PG21 / PG29
28	46.7	4.0	76.5	20.7	M32	48.4	PG16 / PG21 / PG29
32	53.4	4.0	82.5	22.3	M36	56.0	PG21 / PG29
36	59.6	4.0	87.5	22.3	M40	62.4	PG21 / PG29

SERIE CKBE

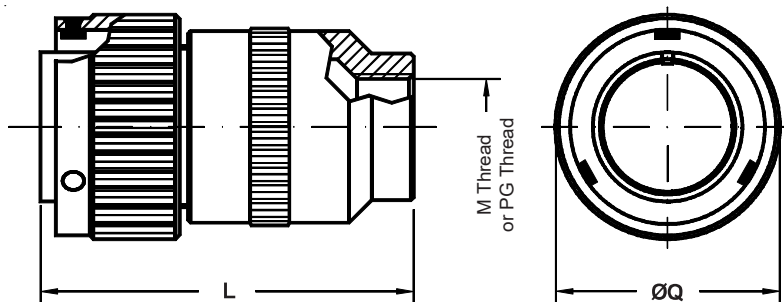
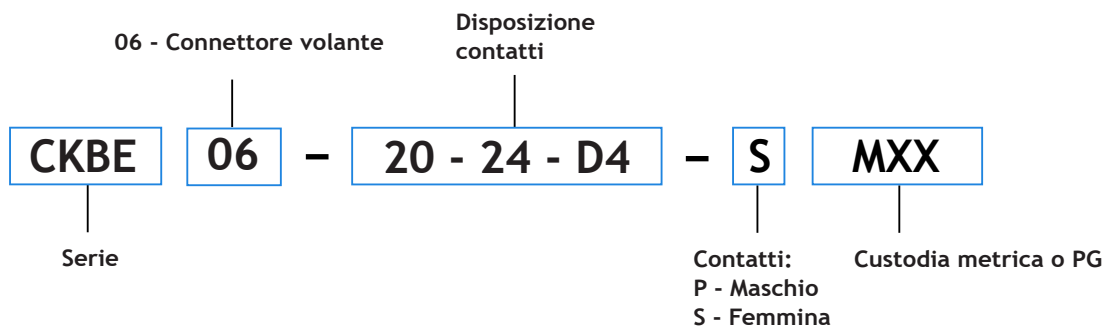
Connettore fisso



Shell size	ØA +0 -0.1	ØC Max.	K ±0.2	L Max.	M +0.2 -0	R ±0.1	S ±0.2	ØT +0.1 -0
18	30.7	25.6	4.0	34.5	19.1	27.00	35.0	3.2
20	34.0	29.0	4.0	34.5	19.1	29.40	38.0	3.2
22	37.3	32.2	4.0	34.5	19.6	31.75	41.0	3.2
24	40.9	35.3	4.0	35.7	20.6	34.90	44.5	3.7
28	46.7	41.4	4.0	35.7	20.7	39.70	50.9	3.7
32	53.4	47.8	4.0	37.3	22.3	44.45	57.0	4.3
36	59.6	54.1	4.0	37.3	22.3	49.20	63.5	4.3

SERIE CKBE

Connettore volante con custodia metrica o PG



Shell size	MXX Fine Pitch 1,5	L Max.	ØQ ±0.2	PGXX
18	M20	101.5	36.2	PG11 / PG13.5 / PG16 / PG21
20	M25	104.5	39.8	PG16 / PG21 / PG29
22	M25	104.5	43.0	PG16 / PG21 / PG29
24	M32	110.5	46.4	PG16 / PG21 / PG29
28	M32	115.5	53.0	PG16 / PG21 / PG29
32	M36	121.5	60.0	PG21 / PG29
36	M40	136.5	66.2	PG21 / PG29

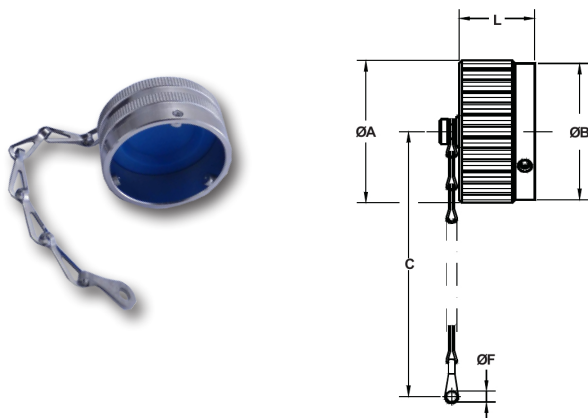
SERIE CKBE

Accessori - Tappi di protezione

CKB **02** - **24** - **1** **C** **T50**

02 - Receptacle cap
06 - Plug cap

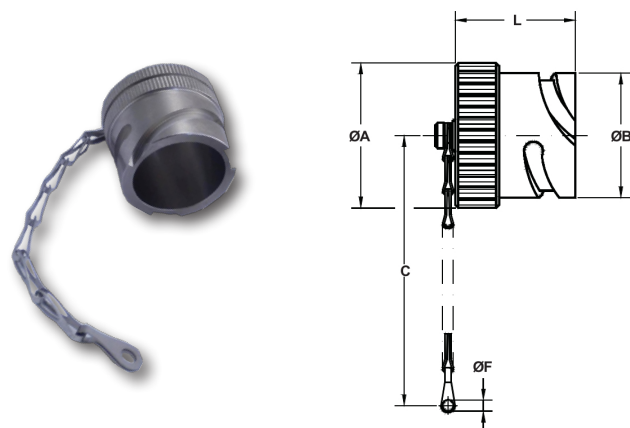
Receptacle cap



Receptacle cap CKB02

Connector Size	ØA Max.	ØB ±0.1	C min.	ØF ±0.2	L Max.
18	36.4	35.1	123	4.3	21.2
20	39.8	38.5	123	4.3	21.2
22	43.0	41.7	123	4.3	21.2
24	46.5	45.2	123	4.3	21.2
28	53.3	52.0	206	5.6	21.2
32	60.0	58.7	206	5.6	21.2
36	66.2	64.9	206	5.6	21.2

Plug cap

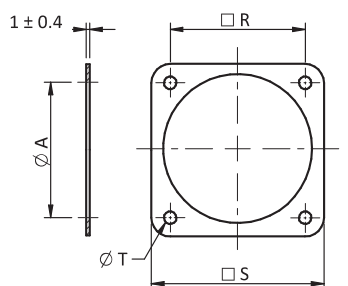


Plug cap CKB06

Connector Size	ØA Max.	ØB ±0.1	C min.	ØF ±0.2	L Max.
18	36.4	30.8	123	4.3	33.0
20	40.5	34.2	138	4.8	33.0
22	43.5	37.4	138	4.8	33.0
24	46.5	40.9	138	4.8	33.0
28	54.0	46.7	206	4.8	33.0
32	60.0	53.4	206	5.6	34.2
36	66.2	59.6	206	5.6	34.2

Accessori - Guarnizioni per connettore fisso

B096 - 20



Gomma neoprenica

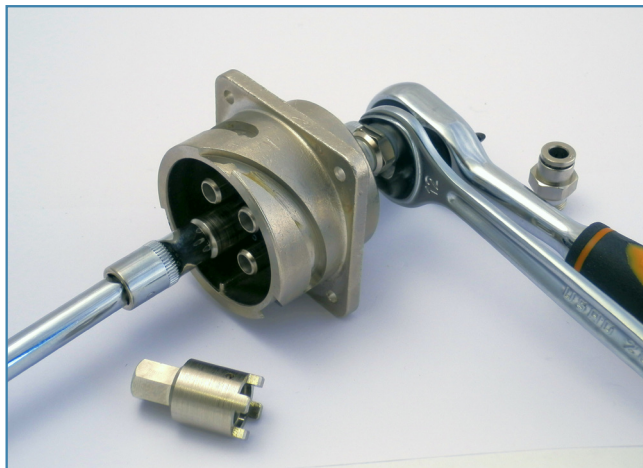
Technical data

Part Number	Shell Size	ØA +1	R ±0.2	S ±0.5	ØT +0.5
B096 - 18	18	28.4	27.0	35.0	4.2
B096 - 20	20	31.6	29.4	38.0	4.2
B096 - 22	22	34.8	31.8	41.0	4.2
B096 - 24	24	38.0	34.9	44.5	4.2
B096 - 28	28	44.3	39.7	50.8	5.1
B096 - 32	32	50.7	44.5	57.0	5.1
B096 - 36	36	57.0	49.2	63.5	5.1

SERIE CKBE

Attrezzi di montaggio contatti pneumatici

I contatti pneumatici con filetto 1/4" e 1/8" richiedono una bussola di bloccaggio nella parte anteriore per consentire di operare sul filetto posteriore.



Bussole di bloccaggio:

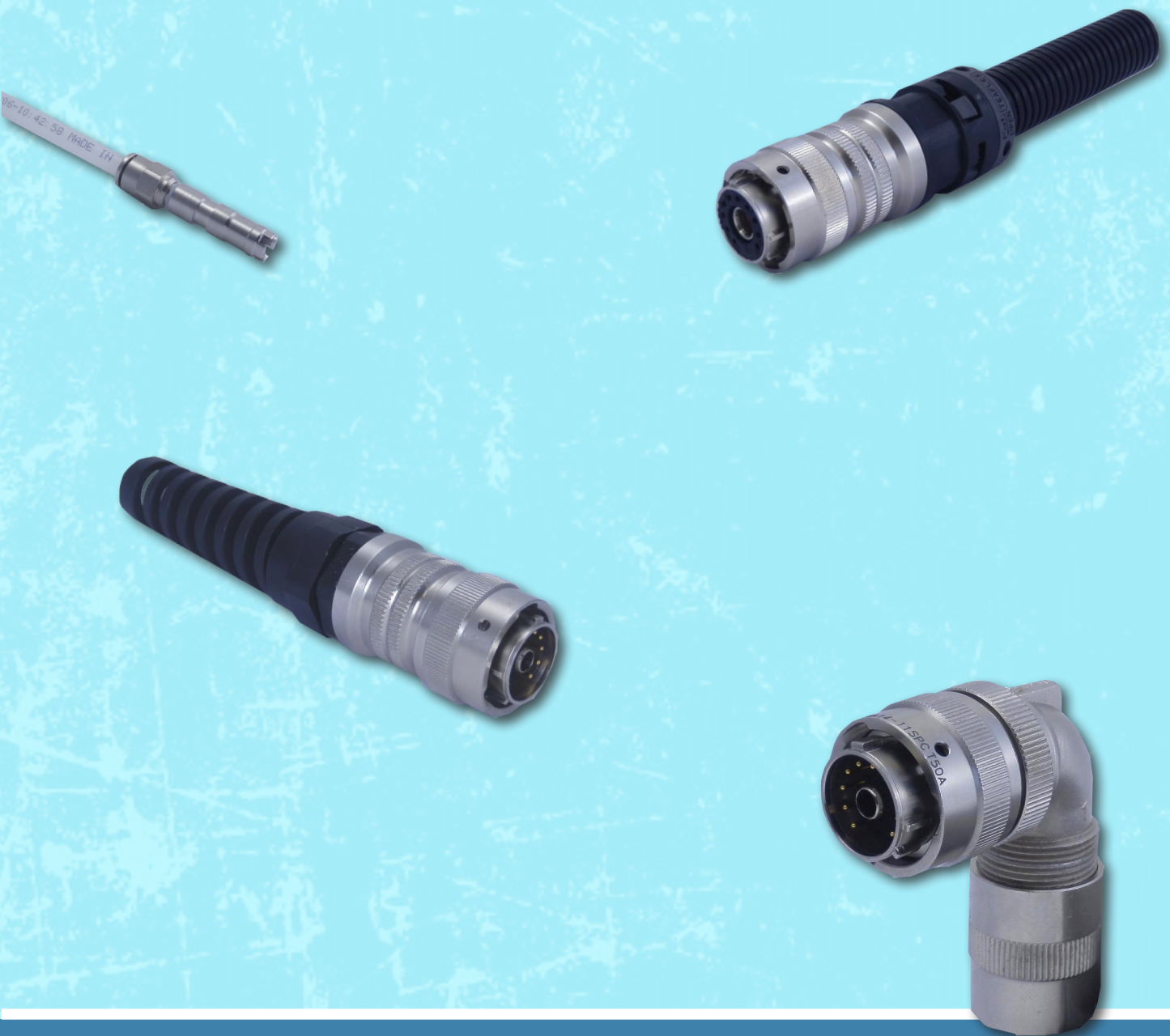
- | | | |
|--------|-------------------------------|--------------------------|
| TK0105 | BUSSOLA CONTATTO FEMMINA 1/4" | } Per connettori a pag.6 |
| TK0106 | BUSSOLA CONTATTO MASCHIO 1/4" | |
| TK0107 | BUSSOLA CONTATTO FEMMINA 1/8" | } Per connettori a pag.7 |
| TK0120 | BUSSOLA CONTATTO MASCHIO 1/8" | |

I contatti D4 con attacco a resca per tubo diametro esterno 6 mm **non richiedono attrezzi**, in quanto il tubo viene inserito a pressione e diventa non removibile. Per rimuoverlo si deve tagliare la parte di tubo inserita nel contatto.



Per connettori a pag.8

SERIE CKPE



Caratteristiche elettriche ed ambientali in accordo alla MIL-DTL-26482 ove applicabile.

Contatti pneumatici per tubi di diametro esterno 8 - 6 mm.

Contatti elettrici da AWG 26-20 (0,25 - 0,6 mm).

SERIE CKPE

HOW TO ORDER

CKPE **06** - **14-11** - **D6** - **S** **PGXX**

1
2
3
4
5
6
7

- 1 – Connettore circolare a baionetta secondo MIL-DTL-26482 ove applicabile.
- 2 - Configurazione (00 - 01 - 02 - 07 - 06 - 08).
- 3 - Taglia del connettore e disposizione contatti.
- 4 – Attacco a resca per tubo pneumatico :
 - D4** tubo di diametro esterno 6mm
 - D6** tubo di diametro esterno 8 mm
- 5 - Contatto elettrico a saldare dorato AWG 26-20 (0,25 - 0,6 mm²) :
 - P** - maschio
 - S** - femmina
- 6 - Custodia posteriore : PGXX filetto PG , CGM11 custodia per cavo multipolare.
- 7 - Modifiche :
 - Omesso per standard
 - T51** : trattamento superficiale zinco-nickel nero
 - C** : contatto elettrico dorato a crimpare

Caratteristiche Tecniche

- Contatti pneumatici

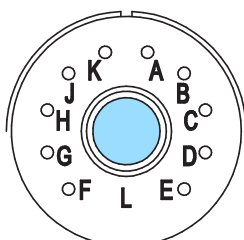


Attacco a resca per tubi di diametro esterno 8 - 6 mm.

Contatti :

- Contatto pneumatico per tubi diametro esterno 6 - 4 con attacco diretto.
- Contatti dorati a saldare per fili AWG 26-20 (0,25 - 0,6 mm²).
- Isolante: gomma cloroprenica -55 + 125C°.
- Corpo: Lega di alluminio con trattamento superficiale di nickel elettrolitico, RoHS compliant.

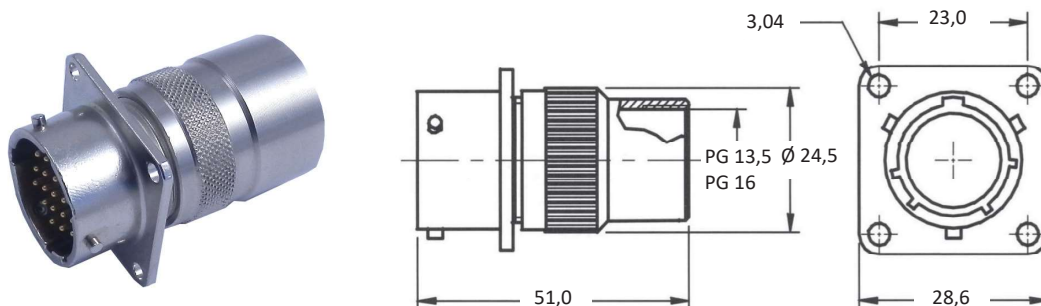
Disposizione Contatti



SERIE CKPE

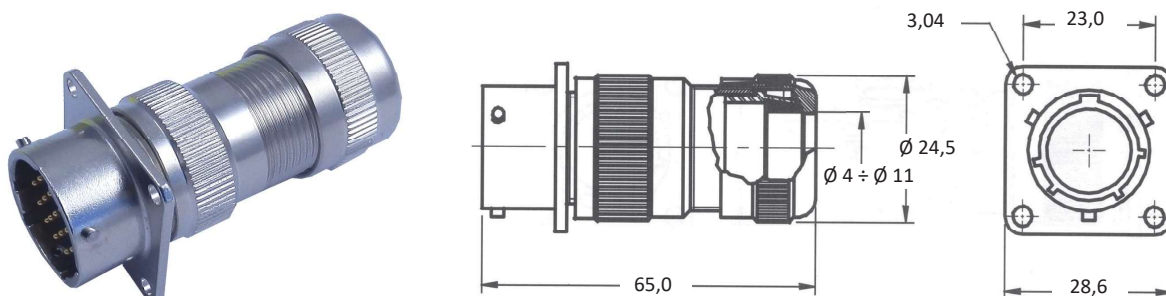
Connettore fisso con custodia PG

CKPE0014-11- D6-P-PG16



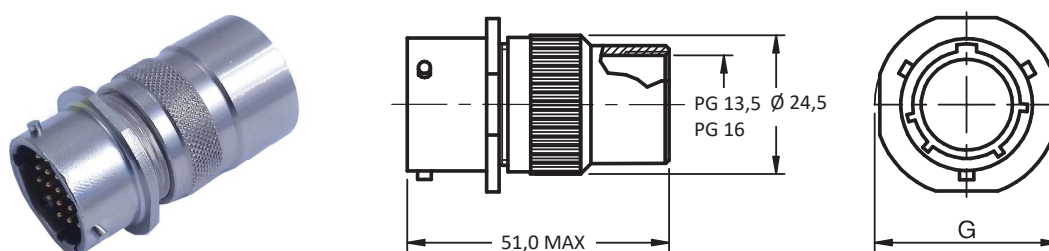
Connettore fisso con custodia per cavo multipolare

CKPE00 14-11-D6-P-CGM11



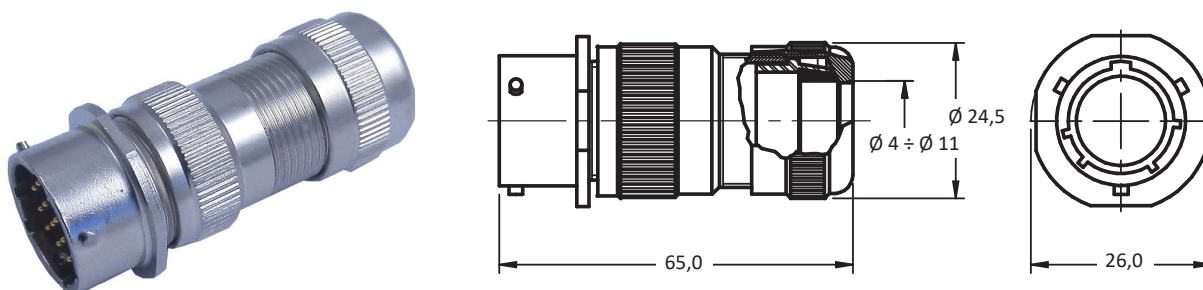
Connettore per giunzione volante con custodia PG

CKPE01 14-11- D6-P-PG16



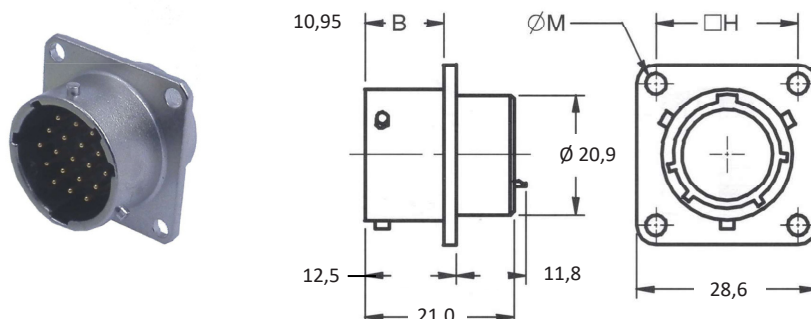
Connettore per giunzione volante con custodia per cavo multipolare

CKPE01 14-11-D6-P-CGM11

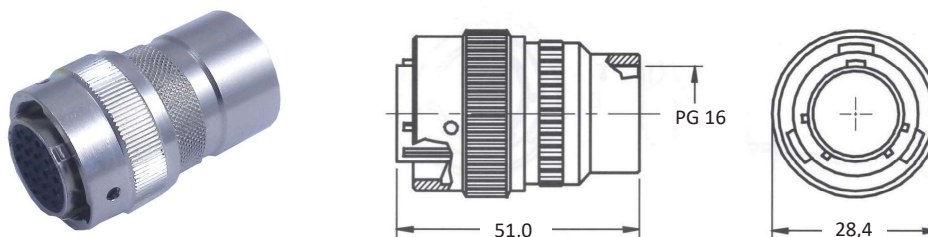


SERIE CKPE

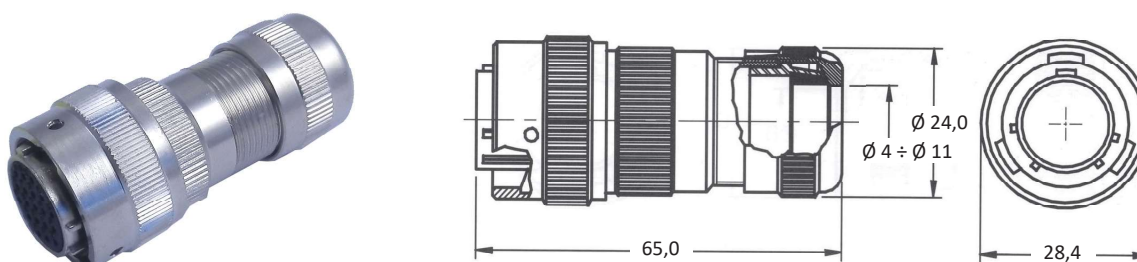
**Connettore fisso
CKPE02 14-11-D6-P**



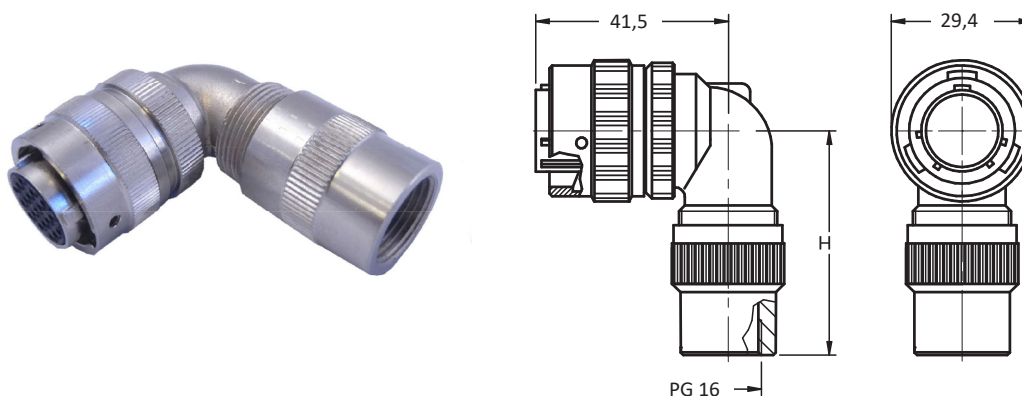
**Connettore volante con custodia PG
CKP06 14-11-D6-S-PG16**



**Connettore volante con custodia per cavo multipolare
CKPE06 14-11-D6-S-CGM11**



**Connettore volante curvo con custodia PG
CKPE08 14-11-D6-S-PG16**



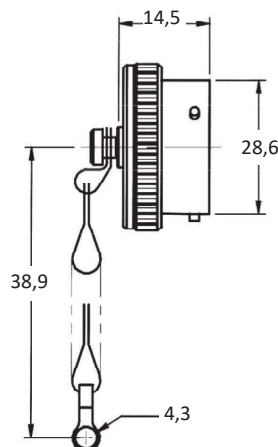
SERIE CKPE

Accessori - Tappi di protezione

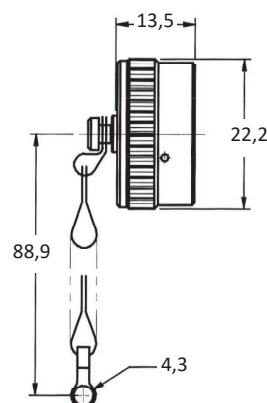
CKB **02** - **14** - **1** **C** **T50**

02 - Receptacle cap
06 - Plug cap

Receptacle Cap

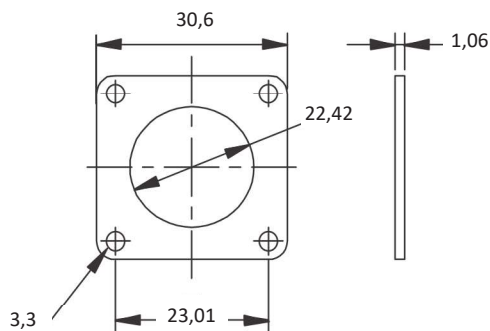


Plug Cap



Accessori - Guarnizioni per connettore fisso

A096 - 14



Gomma Neoprenica

SERIE CKS1



CKS1 - CONNETTORI ELETTROPNEUMATICI MODULARI

Contatti pneumatici con filetto posteriore 1/4" idonei all'utilizzo di attacchi rapidi per tubi di diametro esterno 10 - 8 - 6 - 4 mm.

Contatti elettrici per fili da AWG 26 a AWG 16 (0,6 - 1,5 mm²).

SERIE CKS1

HOW TO ORDER

CSK1 **F** - **5 X 2P** - **1 X 03E** - **P** - **6A**

1 **2** **3** **4** **5** **6** **7** **8**

- 1 - Serie elettropneumatica modulare. Accoppiamento con due viti laterali (pag. 24 - 28).
- 2 - Configurazione : **F** fisso – **V** volante.
- 3 - Quantita' di moduli pneumatici : 5 (min. 1, max 14).
- 4 - Modulo pneumatico a due vie: **2P** maschio - **2S** femmina.
- 5 - Quantita' moduli elettrici : 1 (min. 1, max 14).
- 6 - Tipo modulo elettrico : 00, 03, 04, 08, 10, 14.
- 7 - Modulo elettrico : **P** maschio - **S** femmina.
- 8 - Numero totale e composizione moduli : 6A - 6B - 8 - 10 - 14 (pag. 24 - 28).

Caratteristiche Tecniche

- Contatti pneumatici: filetto 1/8" per attacco rapido (non incluso) di tubi di diametro esterno 8 - 4 - 6 mm.
- Contatti elettrici dorati a saldare: AWG 26-16 (0,25-1,2 mm²).
- Isolante: gomma cloroprenica -55 + 125C°.
- Corpo: Lega di alluminio con trattamento superficiale di nickel elettrolitico, RoHS compliant.

Moduli pneumatici a due vie

Modulo cieco

Modulo elettrico



2P

2 vie Maschio



2S

2 vie Femmina



00



03E - P



03E - S

Il modulo cieco sostituisce eventualmente una posizione non utilizzata nella composizione.

SERIE CKS1

Disposizione contatti dei Moduli elettrici

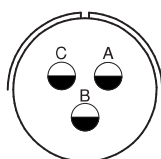
Legenda Contatti :



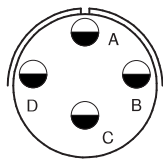
Elettrico
Size 20



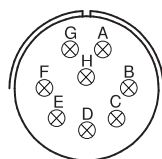
Elettrico
Size 16



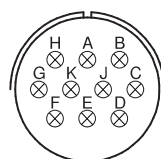
03E



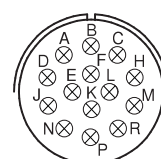
04E



08E



10E



14E

I moduli elettrici hanno una custodia posteriore che garantisce la tenuta ambientale IP67.

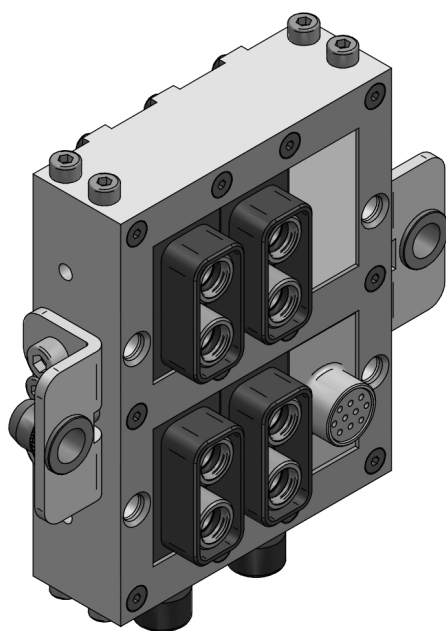
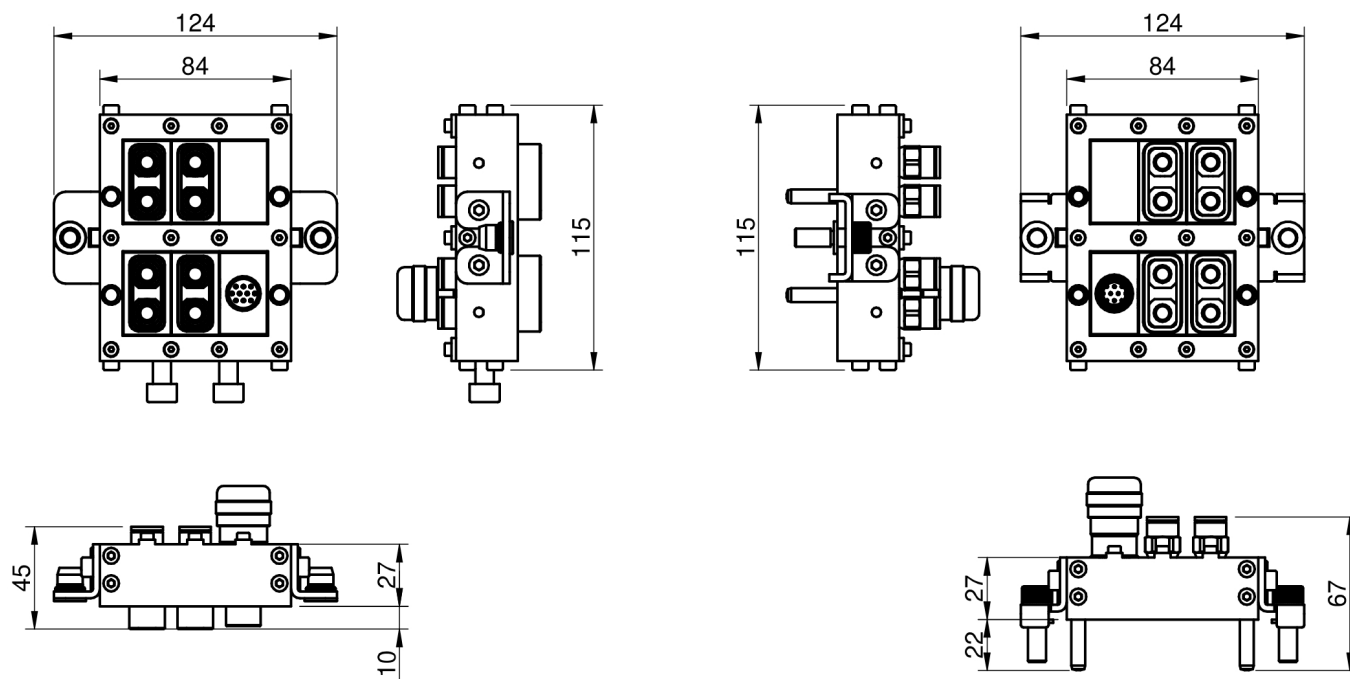
Disposizione contatti	Tensione di lavoro (Vac)	Tensione di lavoro (Vdc)	Tensione di isolamento (Vac)	Numero contatti	Contatti Size 20	Contatti Size 16
03E	1000 Vac	1250 Vdc	2300 Vac	3	-	3
04E	600 Vac	700 Vdc	1500 Vac	4	-	4
08E	600 Vac	700 Vdc	1500 Vac	8	8	-
10E	600 Vac	700 Vdc	1500 Vac	10	10	-
14E	600 Vac	700 Vdc	1500 Vac	14	14	-

SIZE CONTATTO	AWG	SEZ. mm ²	Corrente di prova (A)	Caduta di tensione
20	26-20	0,25 - 0,6 mm ²	7,5 A	25 mV
16	26-16	0,6 - 1,2 mm ²	13 A	21 mV

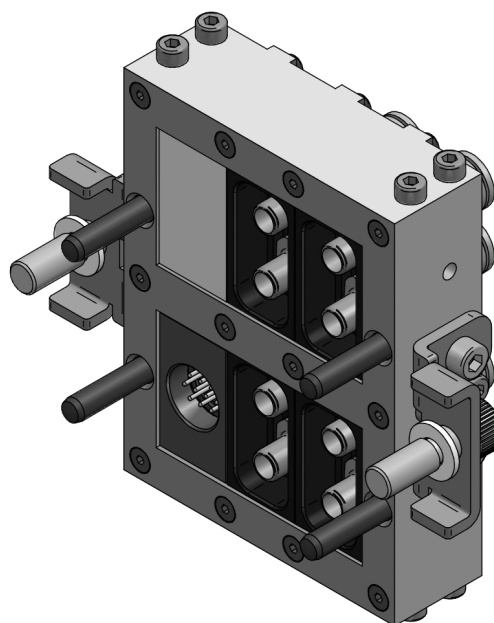
SERIE CKS1 COMPOSIZIONE 6A

Esempio : 6 Moduli su due file da tre

4 Moduli pneumatici 2 vie + 1 modulo elettrico 10E + 1 modulo cieco



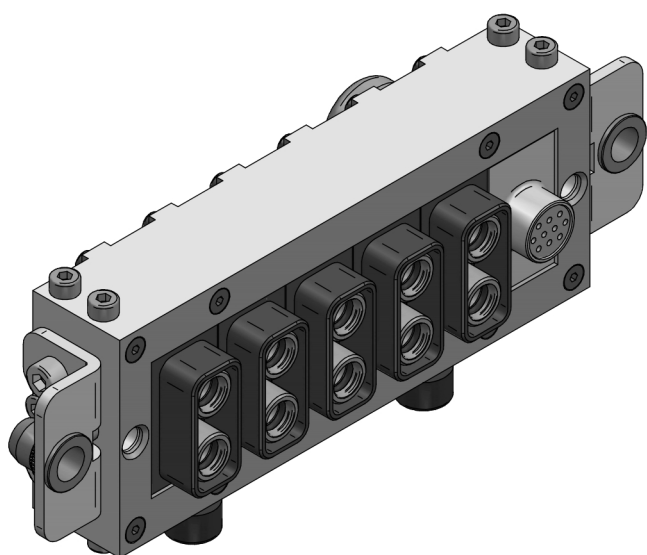
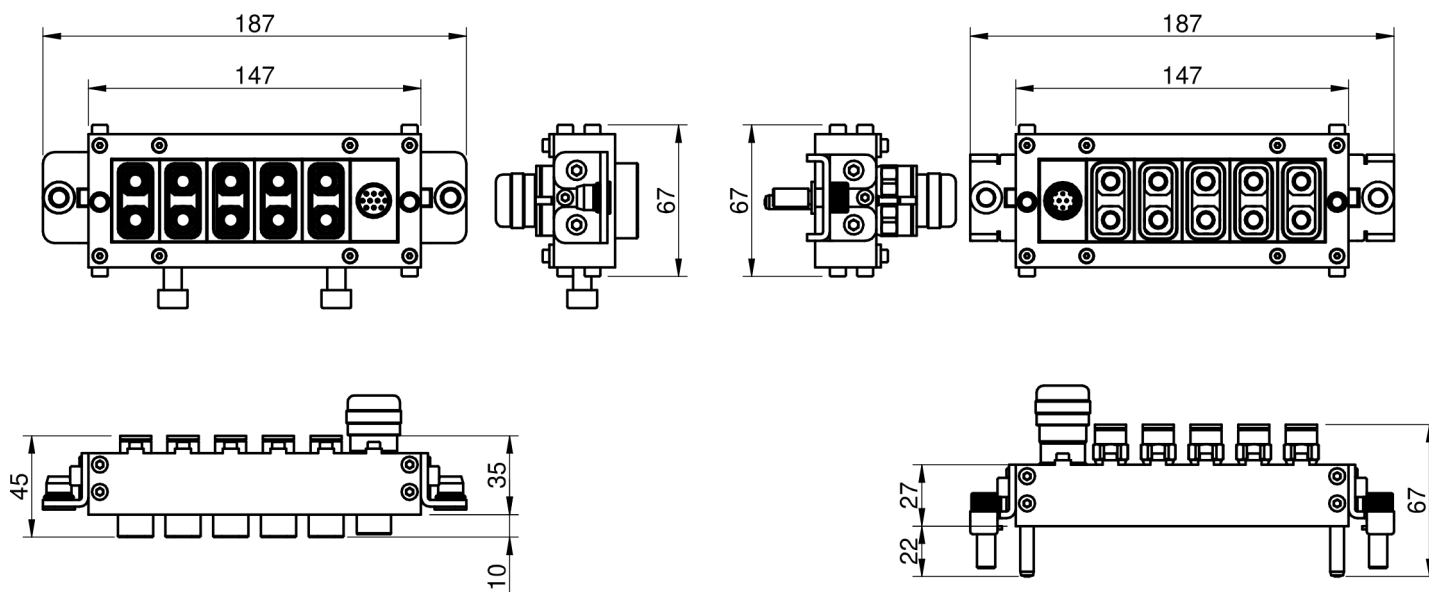
CKS1-F-4X2P-1X10E-1x00-S-6A



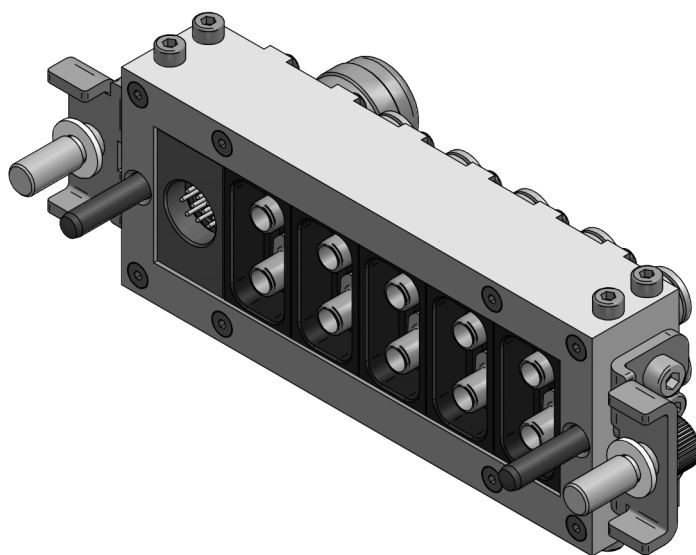
CKS1-V-4X2S-1X10E-1x00-P-6A

SERIE CKS1
COMPOSIZIONE 6B

Esempio : 6 Moduli su una fila
5 Moduli pneumatici + 1 modulo elettrico 10E



CKS1-F-5X2P-1X10E-S-6B



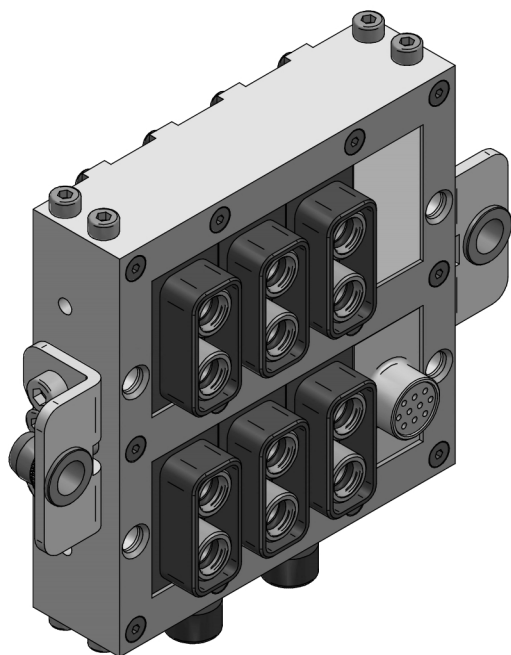
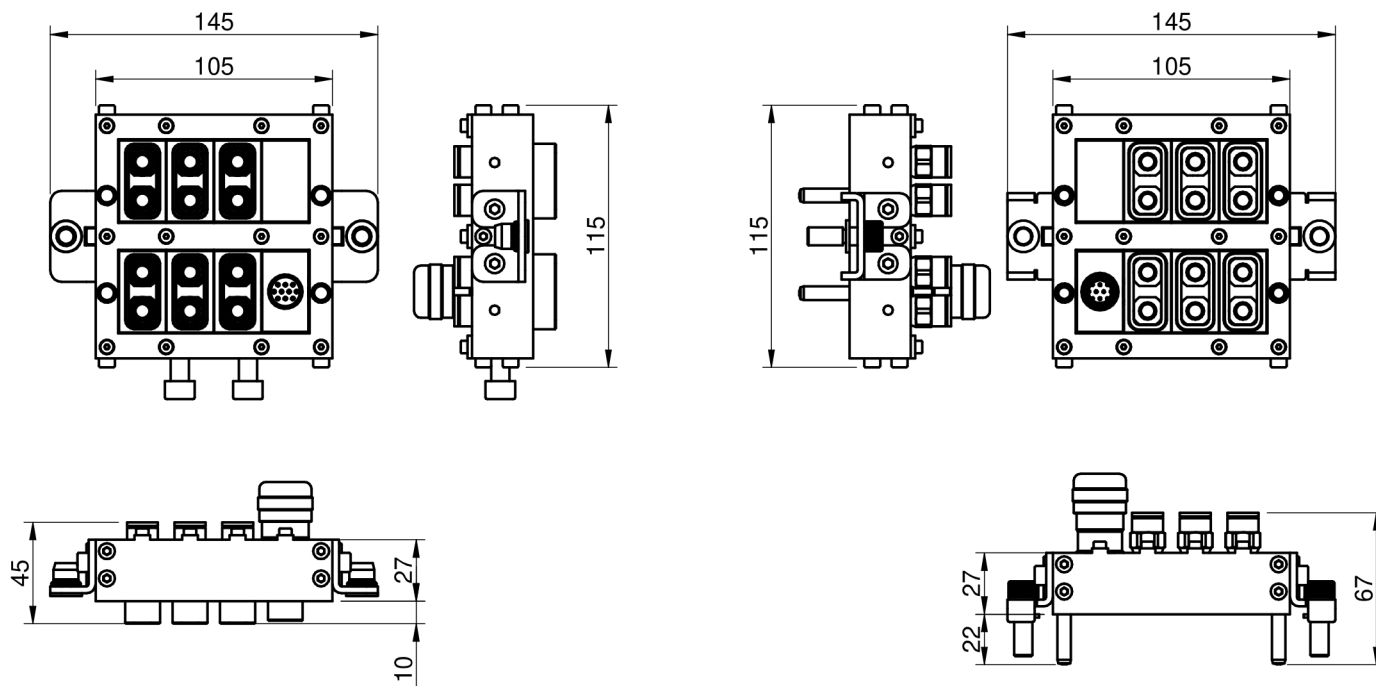
CKS1-V-5X2S-1X10E-P-6B

SERIE CKS1

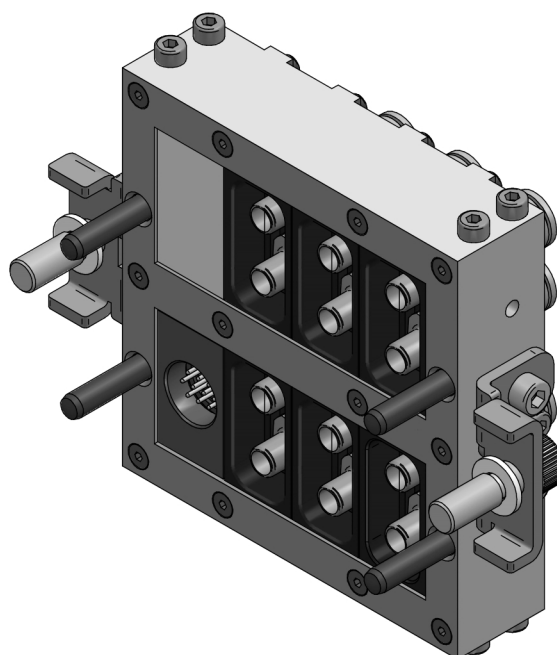
COMPOSIZIONE 8

Esempio : 8 Moduli su due file da quattro

6 Moduli pneumatici + 1 modulo elettrico 10E + 1 modulo cieco



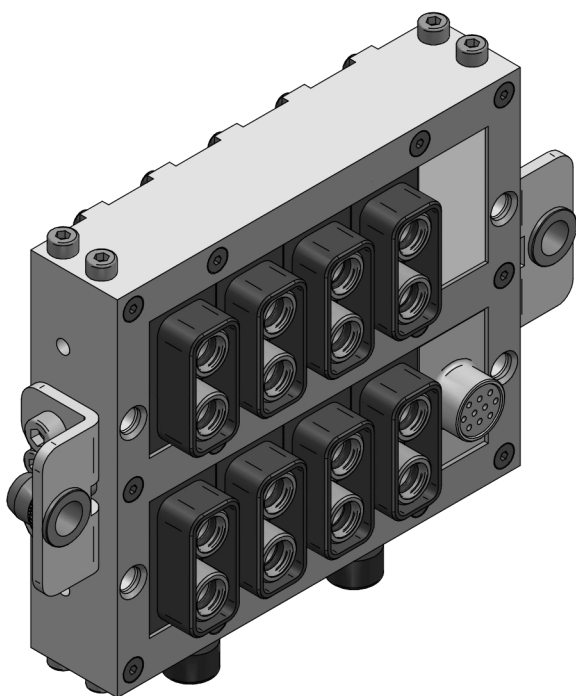
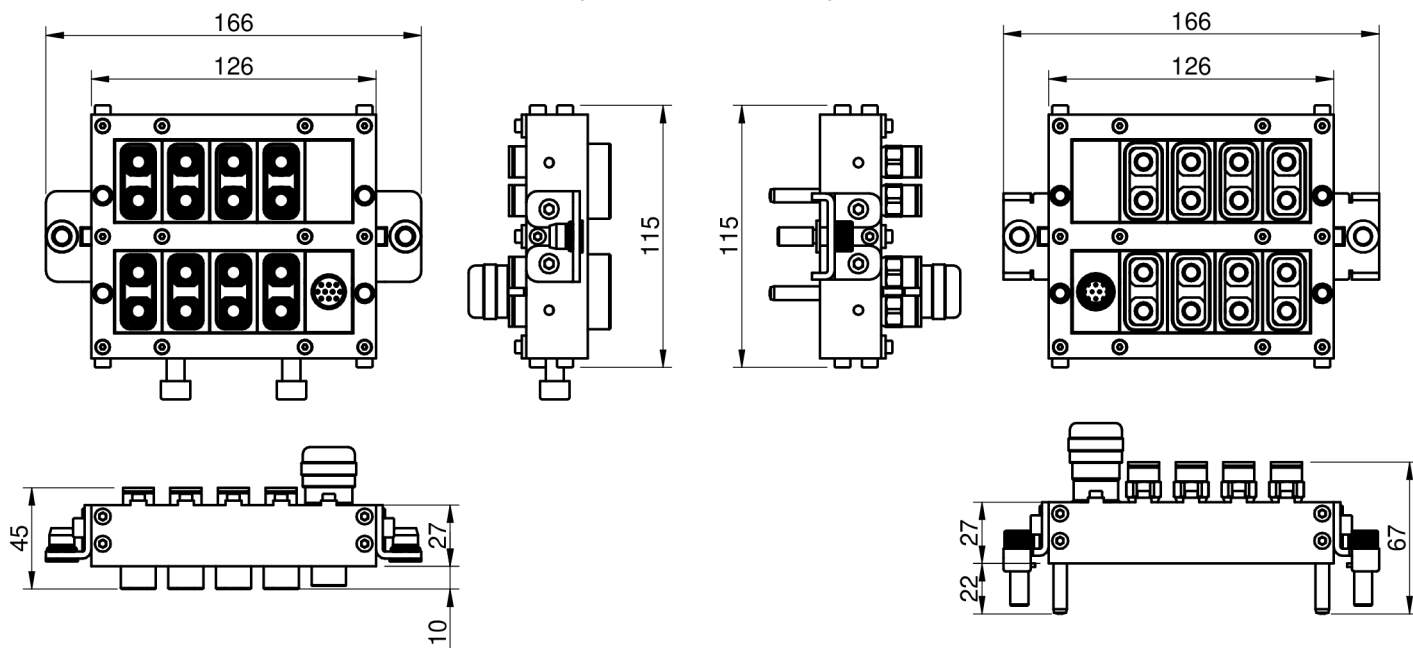
CKS1-F-6X2P-1X10E-1x00-S-8



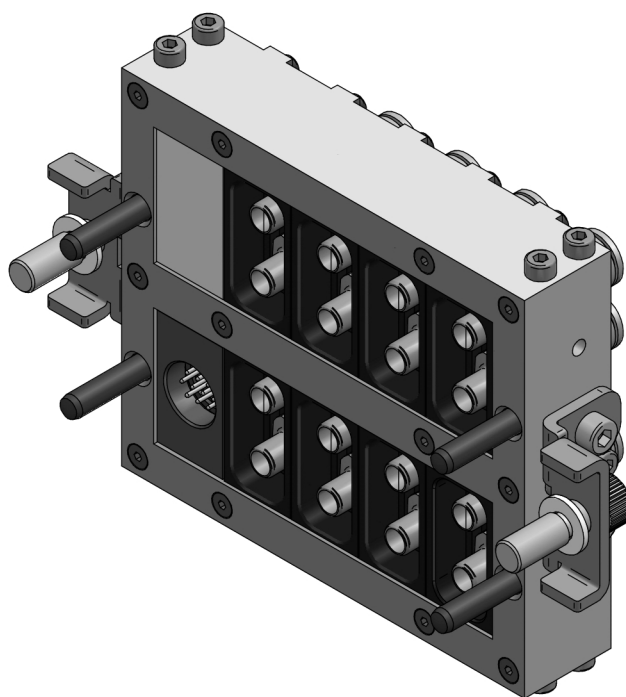
CKS1-V-6X2S-1X10E-1x00-P-8

SERIE CKS1
COMPOSIZIONE 10

Esempio : 10 Moduli su due file da cinque



CKS1- F-8X2P-1X10E-1x00-S-10

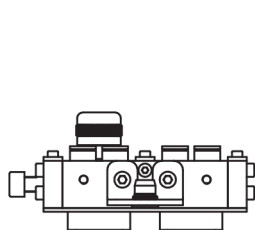
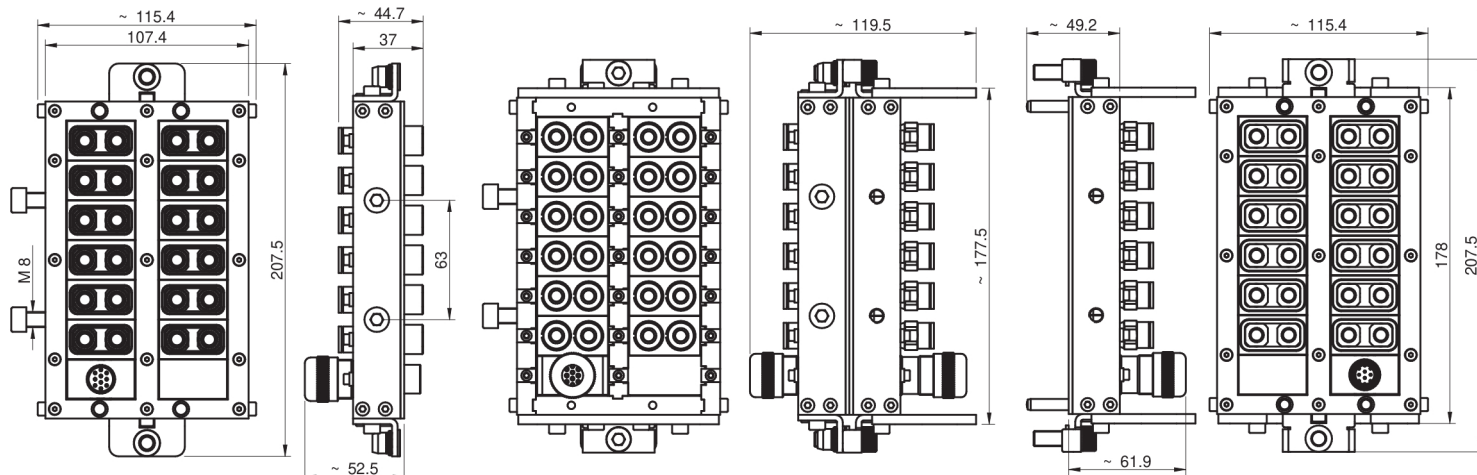


CKS1- V-8X2S-1X10E-1x00-P-10

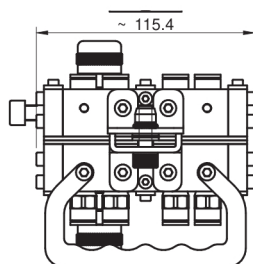
SERIE CKS1

COMPOSIZIONE 14

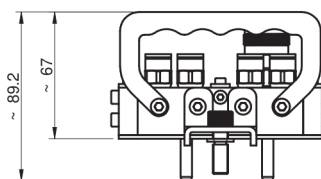
Esempio : 14 Moduli su due file da sette
 12 Moduli pneumatici + 1 Modulo 10E + Modulo cieco



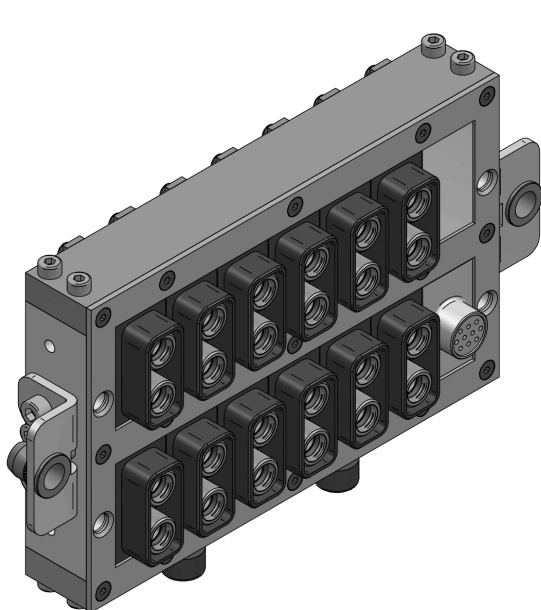
FISSO



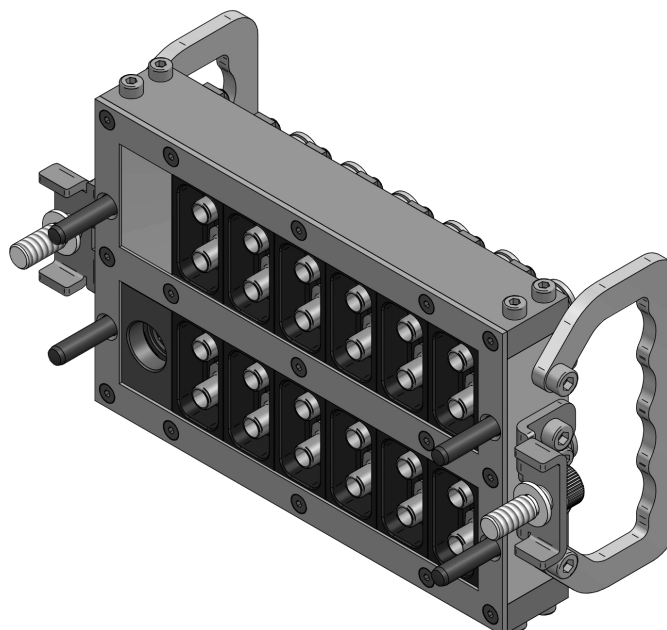
ACCOPIATI



VOLANTE



CKS1-F-12X2P-1X10E-1X00-S-14



CKS1-V-12X2P-1X10E-1X00-P-14

SERIE CKS2



**Connettori elettropneumatici ad accoppiamento rapido.
Sei contatti pneumatici con filetto 3/8", idoneo per l'utilizzo di attacchi rapidi
per tubi di diametro esterno 12 - 10 - 8 mm.
Contatti elettrici argentati a saldare per fili 20-4 AWG (0,6 - 25 mm²).**

SERIE CKS2

Connettore elettropneumatico con leve di chiusura

HOW TO ORDER

CKS2 - **6P3/8"** - **B1** - **P** - **---**

1 **2** **3** **4** **5**

- 1 - Serie: connettore elettropneumatico monoblocco con accoppiamento rapido a leve.
- 2 - Sei contatti pneumatici con filetto posteriore 3/8", idonei all'utilizzo di attacchi rapidi per tubi di diametro esterno 12 - 10 - 8 mm (non forniti col connettore).
- 3 - Modulo centrale elettrico con contatti a saldare. Disposizione contatti: B1 - B2 - B3 - B4 - B5 - B6 - B7 - B8 - B9 - B10 - B11 - B12 - B13 - B14 (pag. 31 - 33).
- 4 - Configurazione :
 - P : connettore contatti elettrici maschi (Fisso o mobile)
 - FS : connettore fisso con contatti elettrici femmina
 - MS : connettore mobile con contatti elettrici femmina
- 5 - Modifiche :
 - C : contatti elettrici a crimpare
 - T : contatti pneumatici ritenuti disaccoppiati (solo per connettori FS e MS pag. 34 - 35)
 - PGXX : custodia posteriore per modulo elettrico (pag. 16 - 21)
 - A : corpo connettore con anodizzazione bleu

Caratteristiche Tecniche

- Contatti pneumatici :
- Filetto posteriore 3/8" per attacco rapido (non incluso) per tubi di Øest. 12 - 10 - 8 mm.
- Contatti elettrici argentati a saldare : AWG 26-4 (0,25 - 25 mm²).
- Isolante: gomma cloroprenica -55 + 125C°.
- Corpo: Lega di alluminio con trattamento di cromatura nera.

SERIE CKS2

Disposizione contatti del modulo elettrico

Legenda Contatti :



Elettrico
Size 4



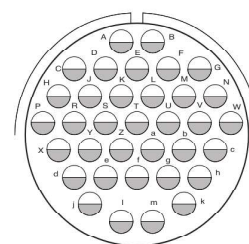
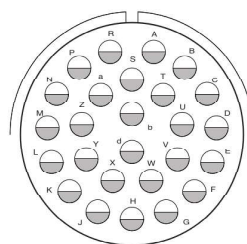
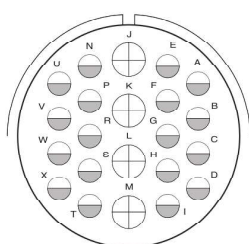
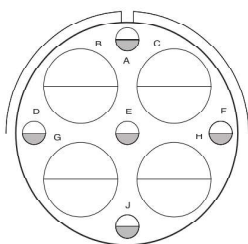
Elettrico
Size 8



Elettrico
Size 12



Elettrico
Size 16



ARRANGEMENT

B1

B2

B3

B4

N. Contatti

9

22

26

35

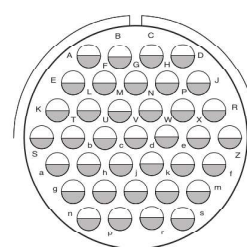
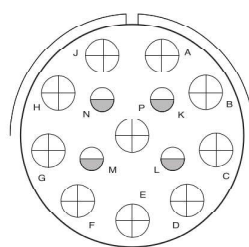
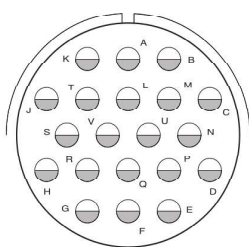
Size contatti

4 size 4, 5 size 16

4 size 12, 18 size 16

26 size 16

35 size 16



ARRANGEMENT

B5

B6

B7

N. Contatti

20

14

35

Size contatti

20 size 16

10 size 12, 4 size 16

35 size 16

SERIE CKS2

Disposizione contatti del modulo elettrico

Legenda Contatti :



Elettrico
Size 4



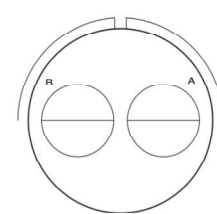
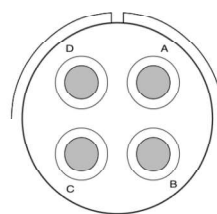
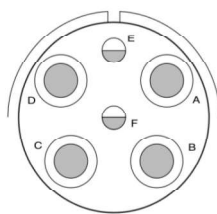
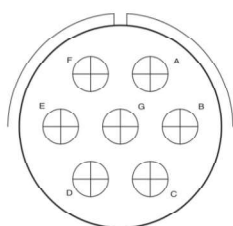
Elettrico
Size 8



Elettrico
Size 12



Elettrico
Size 16



ARRANGEMENT

B8

B9

B10

B11

N. Contatti

7

6

4

2

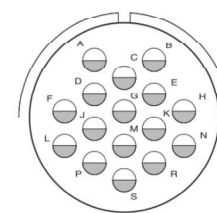
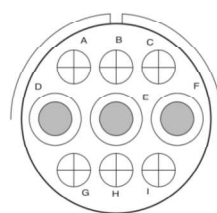
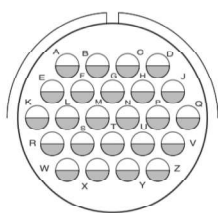
Size contatti

7 size 12

4 size 8, 2 size 16

4 size 8

2 size 4



ARRANGEMENT

B12

B13

B14

N. Contatti

24

9

16

Size contatti

24 size 16

3 size 8, 6 size 12

16 size 16

SERIE CKS2

Disposizione contatti	Tensione di lavoro (Vac)	Numero contatti	Contatti Size 4	Contatti Size 8	Contatti Size 12	Contatti Size 16
B1	500 Vac	9	4			5
B2	500 Vac	22			4	18
B3	500 Vac	26				26
B4	500 Vac	35				35
B5	500 Vac	20				20
B6	500 Vac	14			10	4
B7	500 Vac	37				37
B8	900 Vac	7			7	
B9	900 Vac	6		4		2
B10	900 Vac	4		4		
B11	500 Vac	2	2			
B12	200 Vac	24				24
B13	500 Vac	9		3	6	
B14	500 Vac	16				16

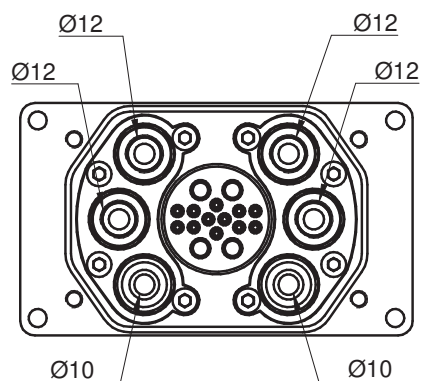
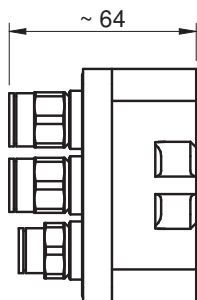
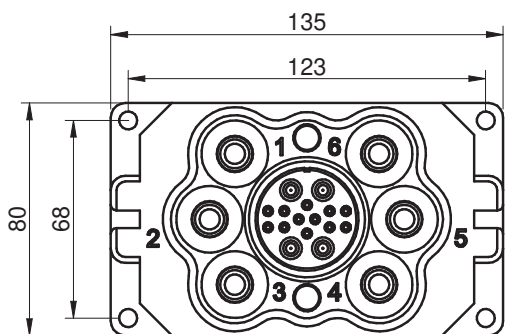
Contatto elettrico	AWG	SEZ. mm ²	Amp 20°C (A)	Amp 80°C (A)	Resistenza contatto
16	26 - 16	0,25 - 1,5	22 A	13 A	6 mΩ
12	20 - 12	0,6 - 3	41 A	23 A	3 mΩ
8	8 - 10	6 - 10	73 A	46 A	1 mΩ
4	8 - 4	6 - 25	135 A	80 A	0,5 mΩ

SERIE CKS2

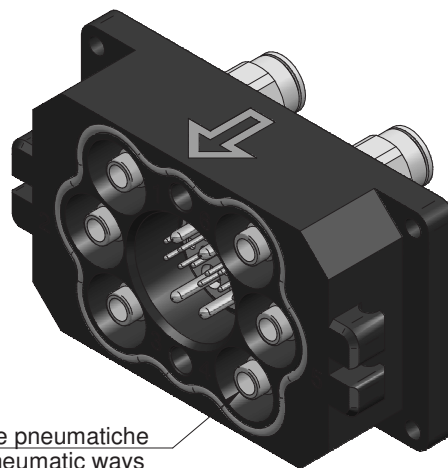
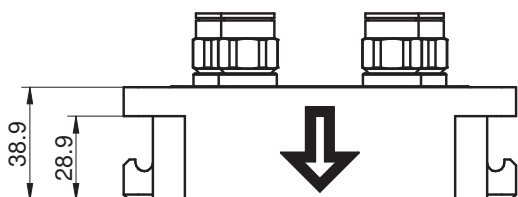
CONNETTORE CON CONTATTI MASCHI

CKS2 - 6P3/8" - B - P

Il connettore con contatti maschi può essere utilizzato sia in versione fissa che mobile.
Per la versione mobile sono disponibili le custodie posteriori a 90° e 45°.



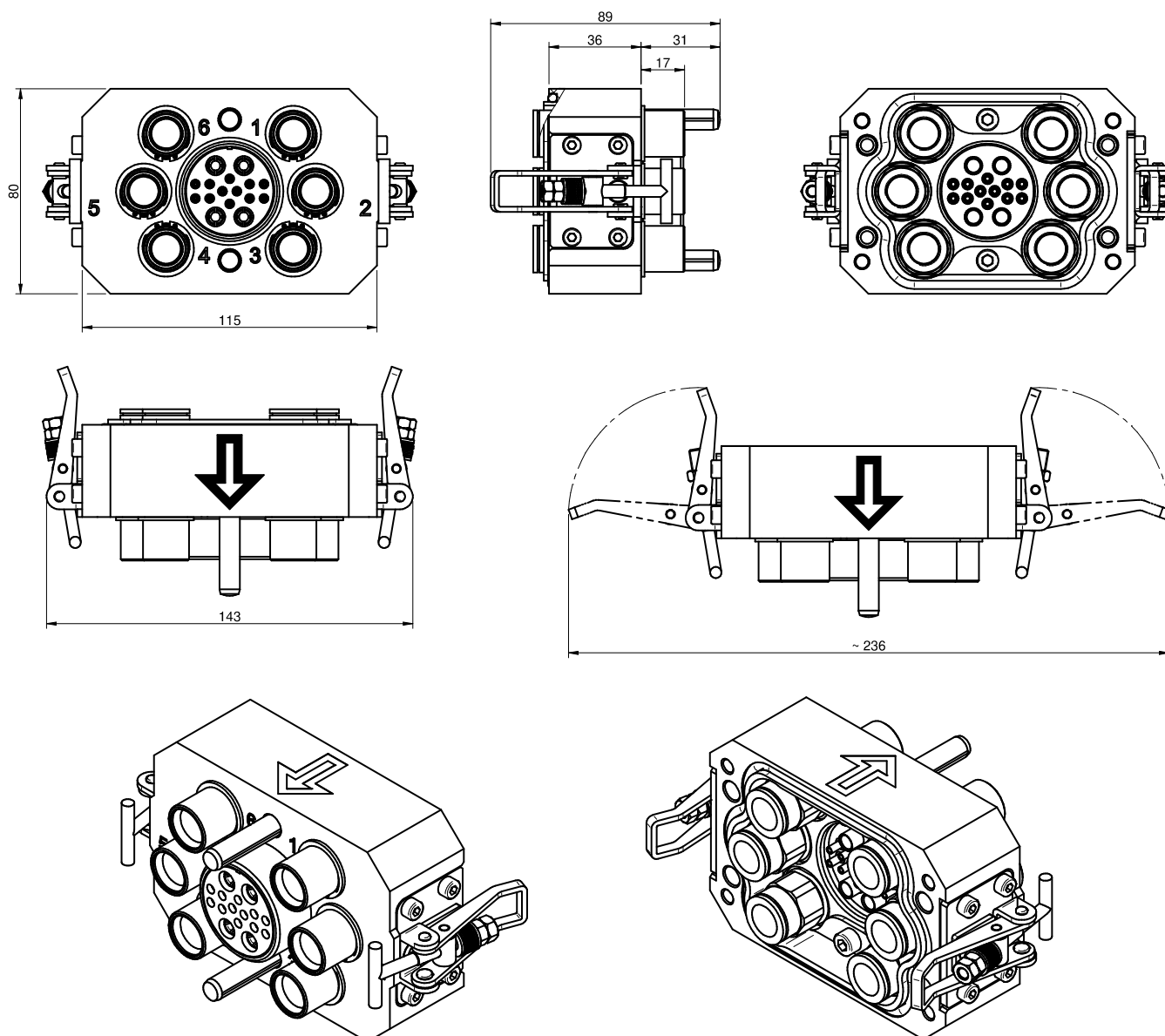
NOTA: Le vie pneumatiche sono riposizionabili a piacimento
NOTE: Pneumatic ways are re-positionable as needed



SERIE CKS2

CONNETTORE MOBILE CON CONTATTI FEMMINA

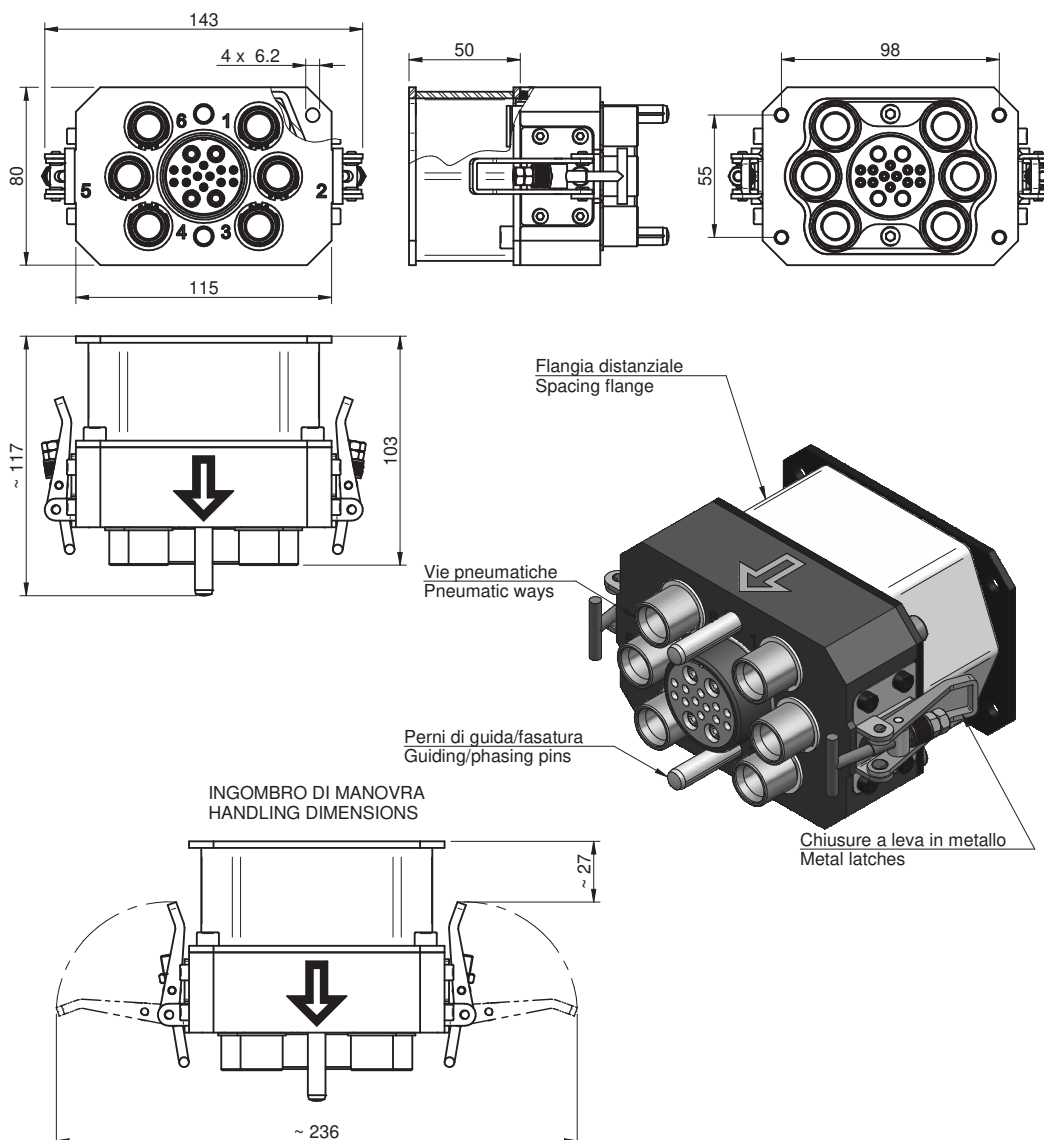
CKS2 - 6P3/8" - B - MS



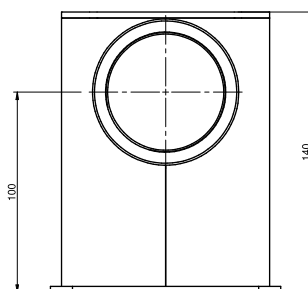
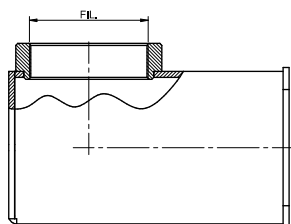
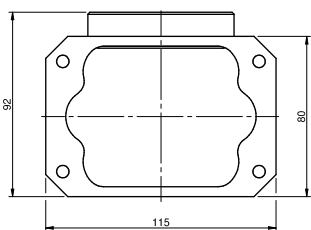
SERIE CKS2

CONNETTORE FISSO CON CONTATTI FEMMINA

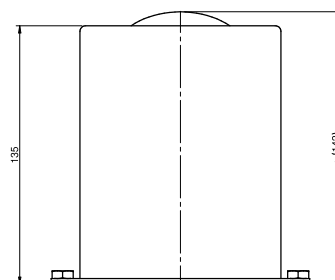
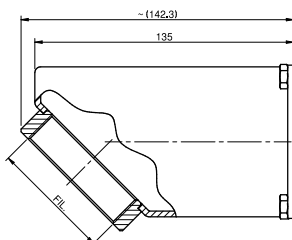
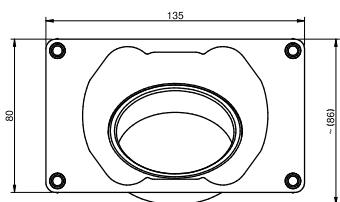
CKS2 - 6P3/8" - B - FS



SERIE CKS2
CUSTODIA A 90°
CKS2 - 6P3/8" - 90 - PG48
CKS2 - 6P3/8" - 90 - M63 X 1,5



CUSTODIA A 45°
CKS2 - 6P3/8" - 45 - PG48
CKS2 - 6P3/8" - 45 - M63 X 1,5



Altri prodotti

Cataloghi dei prodotti disponibili



Contattateci se le Vs. esigenze non hanno trovato una soluzione.



Connectors and Accessories

Huge Connectors Experience

Deep Industrial Market Knowledge

Really Customer Oriented

CONNITEK S.r.l.

Via Puccini, 26
40055 - Villanova di Castenaso
Bologna - Italy
Tel.: +39 051 / 4380258
Fax.: +39 051 / 4380259
e-mail: info@connitek.it
www.connitek.it

CONNITEK S.r.l. Authorized Reseller